

第 1 回

ウイスキー検定

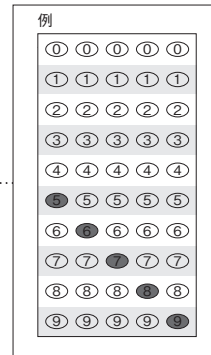
3級

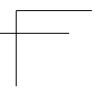
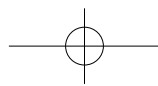
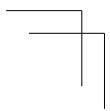
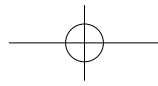
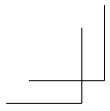
問題用紙

全100問

試験時間60分

1. 監督者の指示があるまで、この問題を開いてはいけません。
2. 試験時間は60分です。
3. 解答用紙の受験番号欄には、必ず受験番号の下5桁をマークしてください。
※受験番号が正しくマークされていない場合は採点されません。
例・受験番号が03-13-1-06-56789の場合
4. 試験時間中は受験票を机の上に置いてください。
5. マークはHB以上の濃い鉛筆、またはシャープペンシルで黒くぬりつぶしてください
(万年筆、ボールペンなどは使わないでください)。
6. 解答は別紙解答用紙の所定の欄に記入してください。
7. 解答欄には、各設問に対して1つだけ解答してください。
8. 誤ってマークした場合は、消しゴムで完全に消してからマークをしておいてください。
9. 解答用紙に消し残りを残さないでください。
採点時にマークを正常に読み取れない可能性があります。
10. 解答用紙を折ったり、破ったり、汚したりしないでください。
11. 問題の内容については質問できません。
印刷の不鮮明なところがあった場合は、手をあげて監督者に聞いてください。
12. 試験開始後は、試験が完全に終了するまで基本的に退出はできません。
やむを得ず途中退場する場合は挙手をして、監督者に申し出て下さい。
13. 不正行為をした場合、答案は無効となります。





Q.001

酒は醸造酒、蒸留酒、混成酒の3つに分類できるが、ウイスキーと同じ蒸留酒に分類される酒はどれか。次の中から1つ選べ。

- ①ビール
- ②マッコリ
- ③ジン
- ④リキュール

Q.002

果実や穀物を原料に酵母で発酵させたのが醸造酒だが、醸造酒は別名何と呼ばれるか。次の中から1つ選べ。

- ①発泡酒
- ②発酵酒
- ③雑酒
- ④合成酒

Q.003

蒸留酒はアルコールを含んだ溶液を蒸留することでアルコール度を高めたものだが、その蒸留酒のことを英語で何というか。次の中から1つ選べ。

- ①ウォッシュ
- ②スピリッツ
- ③マッシュ
- ④ミード

Q.004

ウイスキーの原料として使われないものはどれか。次の中から1つ選べ。

- ①ライ麦
- ②トウモロコシ
- ③小麦
- ④リンゴ

Q.005

ウイスキーは琥珀色をしていることから「ブラウンスピリッツ」とも呼ばれるが、ウイスキーと同様「ブラウンスピリッツ」に分類されるのはどれか。次の中から1つ選べ。

- ①ジン
- ②ウォッカ
- ③ブランデー
- ④マッコリ

Q.006

ウイスキーについて述べた次の文章で間違っているものはどれか。1つ選べ。

- ①ウイスキーは穀物を原料にした蒸留酒である。
- ②ウイスキーは木の樽で熟成を行っている。
- ③糖化・発酵・蒸留を行っていれば、そのまま瓶詰めしても構わない。
- ④モルトウイスキーの原料は大麦を発芽させた麦芽である。

Q.007

世界の5大ウイスキーといわれるのはスコッチ、アイリッシュ、アメリカン、ジャパニーズ、そしてもう1つは何か。次の中から選べ。

- ①インディアン
- ②バーボン
- ③カナディアン
- ④イングリッシュ

Q.008

かつて「ビッグ4」と呼ばれたアイリッシュウイスキーの蒸留所がひしめいていたアイルランド共和国の首都はどこか。次の中から選べ。

- ①ベルファスト
- ②ダブリン
- ③カーディフ
- ④パース

Q.009

次の中でアメリカンウイスキーでないものはどれか。1つ選べ。

- ①テネシーウイスキー
- ②ライウイスキー
- ③バーボンウイスキー
- ④シングルポットスチルウイスキー

Q.010 次のブランドでスコッチウイスキーでないものはどれか。1つ選べ。

- ①ジェムソン
- ②ジョニーウォーカー
- ③シーバスリーガル
- ④カティサーク

Q.011 ウイスキーの原料となる大麦について述べた次の文章の中で、正しいものはどれか。1つ選べ。

- ①大麦は英語ではモルト (malt) という。
- ②大麦には二条大麦と六条大麦の2つがあるが、モルトウイスキーの原料となるのは六条大麦の方である。
- ③六条大麦は二条大麦に比べて粒が小さく、デンプンの含有量が少ないのが特徴である。
- ④大麦はグルテンが多く粘り気があるため、仕込みには大量の水を必要とする。

Q.012 スコットランドでかつて使われていた大麦で、古代品種といわれる大麦は何か。次の中から1つ選べ。

- ①チャリオット種
- ②オプティック種
- ③ベア種
- ④ゴールドンプロミス種

Q.013 グレーンウイスキーはモルトウイスキーと違って、一般的に連続式蒸留機で蒸留するが、グレーンウイスキーの原料として使われないものはどれか。次の中から1つ選べ。

- ①大麦
- ②小麦
- ③トウモロコシ
- ④イモ

Q.014 酒造りにかかわる酵母は微生物の一種だが、酵母のことを英語で何と
いうか。次の中から1つ選べ。

- ①エンザイム
- ②イースト
- ③エール
- ④ウォッシュ

Q.015 水はウイスキー造りにおいて重要な役割をはたしている。そのためこの
水のことを仕込水と呼んでいるが、英語では仕込水を何と呼ぶか。次
の中から1つ選べ。

- ①ライムストーンウォーター
- ②マザーウォーター
- ③ハードウォーター
- ④クーリングウォーター

Q.016 水には軟水、硬水などの区別があるが、以下のミネラル水のうち軟水
のものはどれか。1つ選べ。

- ①エビアン
- ②コントレックス
- ③ハイランドスプリング
- ④南アルプスの天然水

Q.017 スコットランドの首都はどこか。次の中から1つ選べ。

- ①グラスゴー
- ②インバネス
- ③エジンバラ
- ④アバディーン

Q.018

イギリスは4つの国（地域）からなる連合王国（UK）だが、その4つとはスコットランド、イングランド、北アイルランド、そしてもう1つはどこか。次の中から選べ。

- ①アイルランド
- ②ウェールズ
- ③シェットランド
- ④ブルターニュ

Q.019

それぞれの国と守護聖人の組み合わせで間違っているものはどれか。次の中から1つ選べ。

- ①アイルランド — 聖パトリック
- ②イングランド — 聖ジョージ
- ③スコットランド — 聖マグナス
- ④ウェールズ — 聖デイビッド

Q.020

スコットランドの国花は何か。次の中から1つ選べ。

- ①アザミ
- ②ユリ
- ③バラ
- ④水仙

Q.021

スコットランドの西側に大小700あまりの島からなる諸島があるが、これを何と呼ぶか。次の中から1つ選べ。

- ①オークニー諸島
- ②チャンネル諸島
- ③ジャージー諸島
- ④ヘブリディーズ諸島

Q.022

ストットランド独立の是非を問う国民投票が今年9月18日に行われたが、スコットランドがイングランドに併合され、独立が失われたのは西暦何年のことか。次の中から1つ選べ。

- ①1307年
- ②1507年
- ③1707年
- ④1907年

Q.023

スコットランド東岸沖で1970年代に発見された海底油田を何というか。次の中から1つ選べ。

- ①ドーバー油田
- ②黒海油田
- ③北海油田
- ④ガルフ油田

Q.024

スコッチウイスキーはスコットランドで造られたウイスキーのことをいうが、蒸留の上限アルコール度数は何度と定められているか。次の中から1つ選べ。

- ①64.8%
- ②74.8%
- ③84.8%
- ④94.8%

Q.025

スコッチウイスキーはオーク製の樽に詰めて熟成させることが義務づけられているが、この樽の容量は何ℓ以下と定められているか。次の中から1つ選べ。

- ①400ℓ
- ②500ℓ
- ③600ℓ
- ④700ℓ

Q.026 スコッチウイスキーの熟成期間は何年以上と定められているか。次の中から1つ選べ。

- ①2年
- ②3年
- ③4年
- ④5年

Q.027 スコッチウイスキーの瓶詰めアルコール度数は何%以上と定められているか。次の中から1つ選べ。

- ①40%
- ②43%
- ③46%
- ④48%

Q.028 スコッチには原料と製法の違いでモルトウイスキーとグレーンウイスキーの2つがあるが、個性が強いモルトウイスキーは何と呼ばれているか。次の中から1つ選べ。

- ①サイレントスピリッツ
- ②ホワイトスピリッツ
- ③ラウドスピリッツ
- ④フレーバリングスピリッツ

Q.029 複数のモルトウイスキーを混合したウイスキーを「ヴァッテッドモルト」と呼ぶが、これと同じ意味をもつ言葉は何か。次の中から1つ選べ。

- ①シングルモルト
- ②カスクストレングス
- ③ブレンデッドモルト
- ④ブレンデッドグレーン

Q.030 シングルモルトのシングルとはどういう意味か。次の中から1つ選べ。

- ①単一の樽という意味
- ②単一の蒸留所の意味
- ③容量のことで約30mlのこと
- ④一人で造ったという意味

- Q.031** たった1つの樽からボトリングした製品を何というか。次の中から1つ選べ。
- ① シングルモルト
 - ② シングルカスク
 - ③ カスクコンディション
 - ④ ピュアモルト

- Q.032** スコッチのモルトウイスキーの生産地区分は6つに分けるのが一般的だが、それはハイランド、ローランド、スペイサイド、アイラ、アイランズと、もう1つはどこか。次の中から選べ。
- ① ダフタウン
 - ② オークニー
 - ③ キャンベルタウン
 - ④ エルギン

- Q.033** スコッチの生産地区分でハイランドとローランドを分ける境界線は東のダンディーと西の何という町を結ぶ線と定められているか。次の中から選べ。
- ① オーバン
 - ② グラスゴー
 - ③ エジンバラ
 - ④ グリーノック

- Q.034** ネッシーで知られるネス湖の河口にある町で、ハイランドの玄関口として知られている町はどこか。次の中から1つ選べ。
- ① フォートウィリアム
 - ② エルギン
 - ③ インバネス
 - ④ アバディーン

Q.035

かつてはハイランドの一部に分類されていたスペイサイドだが、現在は独立した1つの生産地区と考えられている。そのスペイサイドの中心を流れている川はどれか。次の中から選べ。

- ①ヘルムズデール川
- ②スペイ川
- ③ディー川
- ④テイ川

Q.036

ニッカウキスキーの創業者、竹鶴政孝が一週間修業したスペイサイドの蒸留所はどこか。次の中から1つ選べ。

- ①グレンエルギン
- ②ロングモーン
- ③マッカラン
- ④グレンロセス

Q.037

アイラモルトはアイラ島で造られるウイスキーのことをいうが、現在のこの島にはいくつの稼働蒸留所があるか。次の中から1つ選べ。

- ①2蒸留所
- ②4蒸留所
- ③8蒸留所
- ④12蒸留所

Q.038

次の地図はアイラ島の地図である。これを見てボウモア蒸留所がどれに当たるか、その番号を選べ。



Q.039

年間生産量600万ℓ超（100%アルコール換算）と、アイラ島最大を誇る蒸留所はどこか。次の中から1つ選べ。

- ①カリラ
- ②ボウモア
- ③ラフロイグ
- ④ブナハーブン

Q.040

アイランズモルトはアイラ島以外の島で造られるウイスキーのことをいうが、次の中でウイスキーを造っていない島はどれか。1つ選べ。

- ①スカイ島
- ②ジュラ島
- ③シェットランド諸島
- ④マル島

Q.041

UD社（現ディアジオ社）の「クラシックモルトシリーズ」で、ローランドの代表として選ばれた蒸留所はどこか。次の中から1つ選べ。

- ①オーヘントツシャン
- ②ガーヴァン
- ③グレンキンチー
- ④ブラッドノック

Q.042

NHKの連続テレビ小説「マッサン」のモデルとなっている竹鶴政孝が1920年に3ヵ月間実習を受けたヘーゼルバーン蒸留所はどここの町にあるか。次の中から1つ選べ。

- ①ダフタウン
- ②エルギン
- ③キャンベルタウン
- ④ポートエレン

Q.043 モルトウイスキーの製造工程を順番に記すと正しいものはどれか。次の中から1つ選べ。

- ①製麦 — 発酵 — 糖化 — 蒸留
- ②発酵 — 蒸留 — 糖化 — 熟成
- ③製麦 — 糖化 — 発酵 — 蒸留
- ④糖化 — 製麦 — 発酵 — 蒸留

Q.044 大麦を麦芽に加工する製麦工程を英語では何というか。次の中から1つ選べ。

- ①マッシング
- ②ファーメンテーション
- ③スティーピング
- ④モルティング

Q.045 モルトウイスキーの原料として正しいものはどれか。次の中から1つ選べ。

- ①大麦
- ②小麦
- ③ライ麦
- ④大麦麦芽

Q.046 コンクリートの床の上に浸麦後の大麦を広げて発芽を進行させる伝統的な方法を英語では何というか。次の中から1つ選べ。

- ①ドラム式モルティング
- ②サラディンボックス式モルティング
- ③フロアモルティング
- ④キルニング

Q.047 麦芽を乾燥させる際に、木の乏しいスコットランドでは伝統的にあるものを燃やして燃料としたが、それは何か。次の中から1つ選べ。

- ①石油
- ②天然ガス
- ③ピート
- ④石炭

Q.048 麦芽を専門につくる業者のことを何と呼ぶか。次の中から1つ選べ。

- ①ベアード
- ②モルトスター
- ③チップスター
- ④グリーンコア

Q.049 糖化の際に用いる糖化槽（仕込槽）のことを英語では何というか。次の中から1つ選べ。

- ①マッシング
- ②マッシュタン
- ③ウォッシュバック
- ④スティーブ

Q.050 仕込みの前に大麦麦芽はモルトミルという機械によって粉碎されるが、この粉碎された麦芽のことを何というか。次の中から1つ選べ。

- ①ハスク
- ②ウォッシュ
- ③グリスト
- ④コーン

Q.051 糖化工程では粉碎麦芽とお湯（仕込水）を混合して糖化槽に投入するが、この時のお湯の温度は何℃くらいに設定されているか。次の中から1つ選べ。

- ①27℃
- ②47℃
- ③67℃
- ④87℃

Q.052 発酵工程では酵母を投入する前に麦汁を20℃前後に冷却するが、その理由は何か。正しいものを1つ選べ。

- ①発芽中に生成された酵素が30℃以上だと死活するため。
- ②それ以上の温度だと酵母が死んでしまうため。
- ③酵素反応が最も活発になるのが、その温度であるから。
- ④温度が高いとデンプンが再び高分子化するため。

Q.053 発酵モロミのことを英語では何というか。次の中から1つ選べ。

- ①エンザイム
- ②ウォッシュ
- ③イースト
- ④キルン

Q.054 発酵槽のことをスコットランドでは何と呼ぶか。次の中から1つ選べ。

- ①マッシュタン
- ②ポットスチル
- ③ウォッシュバック
- ④ビアスチル

Q.055 酵母は麦汁の中の糖を食べてアルコールと、もう1つは何に分解するか。次の中から1つ選べ。

- ①エタノール
- ②二酸化炭素
- ③フェノール
- ④フーゼル

Q.056 発酵後のモロミのアルコール度数として、適当なものはどれか。次の中から1つ選べ。

- ①1～2%
- ②3～4%
- ③7～9%
- ④12～13%

Q.057 モルトウイスキーの蒸留に使われる単式蒸留器のことを英語で何というか。次の中から1つ選べ。

- ①パテントスチル
- ②コフィースチル
- ③ポットスチル
- ④ビアスチル

- Q.058** スコッチのモルトウイスキーは通常何回蒸留を行うか。次の中から1つ選べ。
- ① 2回
 - ② 3回
 - ③ 5回
 - ④ 連続蒸留

- Q.059** 1気圧のもとで水は100℃で沸騰するが、アルコールは何℃で沸騰するか。次の中から1つ選べ。
- ① 約58℃
 - ② 約68℃
 - ③ 約78℃
 - ④ 約88℃

- Q.060** 1回目の蒸留で得られた初留液のことを英語では何というか。次の中から1つ選べ。
- ① ローワイン
 - ② ウォッシュ
 - ③ ハイワイン
 - ④ スピリッツ

- Q.061** 2回目の蒸留の際に、熟成に回す本留液を選び分ける作業のことを何というか。次の中から1つ選べ。
- ① セイフカット
 - ② トリプルカット
 - ③ ミドルカット
 - ④ サワーマッシュ

- Q.062** スコッチのモルトウイスキーで使われる単式蒸留器の材質は何か。次の中から1つ選べ。
- ① 鉄
 - ② ステンレス
 - ③ 銅
 - ④ オーク

Q.063 スコッチウイスキーが熟成に使う樽の材質は何か。次の中から1つ選べ。

- ①カラ松
- ②オーク
- ③ステンレス
- ④チェリー

Q.064 熟成樽を容量の大きい順に並べるとどれが正しいか。次の中から1つ選べ。

- ①バレル — パンチョン — ホグスヘッド
- ②バット — ホグスヘッド — バレル
- ③バレル — バット — パンチョン
- ④バレル — ホグスヘッド — バット

Q.065 シェリー樽のシェリーとは何のことか。次の中から1つ選べ。

- ①スペインのヘレス地方で造られる酒精強化ワインのこと。
- ②ポルトガルリスボンで造られる酒精強化ワインのこと。
- ③オランダのシェリー地方で造られる白ワインのこと。
- ④アメリカのテネシー州で造られるコーンウイスキーのこと。

Q.066 バーボン樽のバーボンとは何のことか。次の中から1つ選べ。

- ①アメリカのケンタッキー州で主に造られるライ麦原料のウイスキーのこと。
- ②主にアメリカのケンタッキー州で造られるトウモロコシ原料のウイスキーのこと。
- ③フランスのブルボン地方で造られる酒精強化ワインのこと。
- ④主にアメリカのテネシー州で造られるトウモロコシ原料のウイスキーのこと。

Q.067

次の中でハイランドモルトに分類されない蒸留所はどこか。1つ選べ。

- ①ダルモア
- ②トマーティン
- ③ブナハーブン
- ④アバフェルディ

Q.068

スコットランドでは珍しい硬度190の「ターロギーの泉」を仕込水に使う蒸留所はどこか。次の中から1つ選べ。

- ①クライヌリッシュ
- ②バルブレア
- ③マッカラン
- ④グレンモーレンジ

Q.069

ブレンドドスコッチ「ホワイトマッカイ」の原酒で、現在はフィリピンの会社が所有しているハイランドの蒸留所はどこか。次の中から1つ選べ。

- ①アイル・オブ・ジュラ
- ②プルトニー
- ③ダルモア
- ④トマーティン

Q.070

「デュワーズ」のモルト原酒確保のために1896年にテイ川上流部に造られた蒸留所はどこか。次の中から1つ選べ。

- ①カードゥ
- ②エドラダワー
- ③ディーンストーン
- ④アバフェルディ

Q.071

ニッカウキスキーが1989年に買収したフォートウィリアムの蒸留所はどこか。次の中から1つ選べ。

- ①ボウモア
- ②グレンジリー
- ③ベンネヴィス
- ④トマーティン

Q.072 西ハイランドの蒸留所でUD社(現ディアジオ社)の「クラシックモルト」の1つとなっているのはどこか。次の中から選べ。

- ① グレンロッキー
- ② カリラ
- ③ オーバン
- ④ オーヘントツシャン

Q.073 スペイサイドのローゼス町に所在する蒸留所で、もともとグラント兄弟が1840年に創業した蒸留所はどこか。次の中から1つ選べ。

- ① グレンフィディック
- ② グレンファークラス
- ③ グレングラント
- ④ グレンロセス

Q.074 緑の三角形のボトルと鹿のマークでおなじみのスペイサイド・ダフタウン町の蒸留所といえばどこか。次の中から1つ選べ。

- ① バルヴェニー
- ② ザ・グレンリベット
- ③ ロングモーン
- ④ グレンフィディック

Q.075 ジョージ・スミスが創業した蒸留所で、1824年に政府公認第1号となった蒸留所はどこか。次の中から1つ選べ。

- ① マッカラン
- ② ザ・グレンリベット
- ③ グレンエルギン
- ④ グレンロセス

Q.076

ネズミ退治のために蒸留所では猫を飼っていたが、この猫のことをウイスキーキャット、ディスティラリーキャットと呼ぶ。かつて28,899匹のネズミを捕え、ギネスブックに載ったタウザーという猫がいたハイランドの蒸留所はどこか。次の中から1つ選べ。

- ① グレンタレット
- ② グレンゴイン
- ③ リトルミル
- ④ ブレアアソール

Q.077

スペイサイド最小の直火焚きの蒸留釜にこだわり、“シングルモルトのロールスロイス”と称される蒸留所はどこか。次の中から1つ選べ。

- ① グレンファークラス
- ② スプリングバンク
- ③ バルヴェニー
- ④ マッカラン

Q.078

1997年にグレンモーレンジを所有するグレンモーレンジ社が買収したアイラ島の蒸留所はどこか。次の中から1つ選べ。

- ① ラフロイグ
- ② ラガヴェーリン
- ③ アードベッグ
- ④ ポートエレン

Q.079

日本のサントリーが所有するアイラ島の蒸留所で、現存する蒸留所としてはアイラ最古を誇るのはどこか。次の中から1つ選べ。

- ① ブルイックラディ
- ② ボウモア
- ③ アードベッグ
- ④ ポートシャーロット

- Q.080** アイラ島で唯一、ボトリング設備を有する蒸留所はどこか。次の中から1つ選べ。
- ①キルホーマン
 - ②ブルイックラディ
 - ③ボウモア
 - ④ラフロイグ

- Q.081** アイラモルトでUD社（現ディアジオ社）の「クラシックモルト」に入っている蒸留所はどこか。次の中から1つ選べ。
- ①ラフロイグ
 - ②オーバン
 - ③クラガンモア
 - ④ラガヴァーリン

- Q.082** アイラ島で唯一、チャールズ皇太子の王室御用達のワラント（勅許状）を得ている蒸留所はどこか。次の中から選べ。
- ①ボウモア
 - ②ブナハーブン
 - ③プリンス・オブ・ウェールズ
 - ④ラフロイグ

- Q.083** オークニー諸島のメインランド島に所在する蒸留所で、「スコットランド最北の蒸留所」といわれるのはどこか。次の中から選べ。
- ①スキャパ
 - ②ハイランドパーク
 - ③ウルフバーン
 - ④プルトニー

- Q.084** タリスカー蒸留所が所在する島はどこか。次の中から選べ。
- ①ルイス島
 - ②マル島
 - ③スカイ島
 - ④アラン島

Q.085 スプリングバンク蒸留所はどこの町にある蒸留所か。次の中から選べ。

- ①ダフタウン
- ②エルギン
- ③インバネス
- ④キャンベルタウン

Q.086 世界最大のディアジオ社が所有するグレーンウイスキー蒸留所で、ファイフ地方のウィンディゲートに所在する蒸留所はどこか。次の中から1つ選べ。

- ①ポートダundas
- ②インバーゴードン
- ③ノースブリティッシュ
- ④キャメロンブリッジ

Q.087 1853年に「オールド・ヴァットテッド・グレンリベット」を発売し、今日のブレンデッドウイスキーの原形をつくったのは誰か。次の中から選べ。

- ①イーニマス・コフィー
- ②ウィリアム・グラント
- ③アンドリュウ・アッシャー
- ④ジョン・ウォーカー

Q.088 1801年にアバディーンで創業した会社で、故アイゼンハワー大統領や吉田茂元首相も愛飲したブレンデッドスコッチは何か。次の中から1つ選べ。

- ①ベル
- ②バラнтаイン
- ③カティサーク
- ④シーバスリーガル

Q.089

ロンドンの老舗ワイン・スピリッツ商ベリー・ブラザーズ&ラッド社（BBR社）が1923年にアメリカ市場向けにつくったブレンドスコッチは何か。次の中から1つ選べ。

- ① フェイマスグラウス
- ② J&B
- ③ ホワイトホース
- ④ カティサーク

Q.090

世界で一番売れているブレンドスコッチで、もともと1820年にグラスゴー近郊のキルマーノックで創業した会社がつくったブランドは何か。1つ選べ。

- ① ウィリアムローソン
- ② デュワーズ
- ③ ロイヤルハウスホールド
- ④ ジョニーウォーカー

Q.091

田中角栄元首相が愛したことでも有名なブレンドスコッチで、英国で最長寿の人物にちなんでつけられたブランドは何か。次の中から1つ選べ。

- ① オールドマル
- ② オールドグランダッド
- ③ キングジョージ4世
- ④ オールドパー

Q.092

1895年にエルギンで創業した老舗ボトラーズで、今日のシングルモルトブームをつくった立役者といえどこの会社か。次の中から1つ選べ。

- ① ウィリアム・ケイデンヘッド
- ② シグナトリー
- ③ ゴードン&マクファイル
- ④ ダンカンテイラー

- Q.093** 「修道士ジョン・コーに8ボルの麦芽を与えてアクアヴィテを造らしむ…」というスコッチ最古の文献が書かれたのはいつのことか。次の中から1つ選べ。
- ①1294年
 - ②1394年
 - ③1494年
 - ④1594年

- Q.094** スコッチやアイリッシュに大きな影響を与えたアメリカの禁酒法はいつ発効されたか。次の中から1つ選べ。
- ①1910年
 - ②1920年
 - ③1930年
 - ④1933年

- Q.095** NHKの連続テレビ小説「マッサン」の中で堤真一が演じている鴨居欣次郎のモデルで、寿屋（現サントリー）の創業者は誰か。次の中から選べ。
- ①阿部喜兵衛
 - ②岩井喜一郎
 - ③鳥井信治郎
 - ④佐治敬三

- Q.096** 現在（2014年11月）、サントリーの「角ハイボール」のテレビコマーシャルに出演している女優は誰か。次の中から選べ。
- ①小雪
 - ②吉高由里子
 - ③井川遥
 - ④沢尻エリカ

Q.097

1923年に創業した日本で一番古いウイスキー蒸留所はどこか。次の中から1つ選べ。

- ①白州蒸溜所
- ②信州マルス蒸留所
- ③余市蒸溜所
- ④山崎蒸溜所

Q.098

先のスコットランドの国民投票で独立賛成を訴えたエジンバラ出身のハリウッド俳優は誰か。次の中から1人を選べ。

- ①デイビッド・アッテンボロー
- ②ロジャー・ムーア
- ③ショーン・コネリー
- ④ローレンス・オリヴィエ

Q.099

「蛍の光」の原詩者として知られる18世紀のスコットランドの詩人は誰か。次の中から1人を選べ。

- ①サー・ウォルター・スコット
- ②ジェームズ・バリー
- ③R.L・スチーブンソン
- ④ロバート・バーンズ

Q.100

「モルトウイスキー・コンパニオン」という本を書いて、今日のシングルモルトブームの先駆者となった人物は誰か。次の中から1人を選べ。

- ①ジム・マーレイ
- ②マイケル・ジャクソン
- ③土屋守
- ④ウォレス・ミルロイ

第1回ウイスキー検定3級 正答一覧

No	正解	No	正解	No	正解	No	正解
1	3	26	2	51	3	76	1
2	2	27	1	52	2	77	4
3	2	28	3	53	2	78	3
4	4	29	3	54	3	79	2
5	3	30	2	55	2	80	2
6	3	31	2	56	3	81	4
7	3	32	3	57	3	82	4
8	2	33	4	58	1	83	2
9	4	34	3	59	3	84	3
10	1	35	2	60	1	85	4
11	3	36	2	61	3	86	4
12	3	37	3	62	3	87	3
13	4	38	3	63	2	88	4
14	2	39	1	64	2	89	4
15	2	40	3	65	1	90	4
16	4	41	3	66	2	91	4
17	3	42	3	67	3	92	3
18	2	43	3	68	4	93	3
19	3	44	4	69	3	94	2
20	1	45	4	70	4	95	3
21	4	46	3	71	3	96	3
22	3	47	3	72	3	97	4
23	3	48	2	73	3	98	3
24	4	49	2	74	4	99	4
25	4	50	3	75	2	100	2