

第 1 回

ウイスキー検定

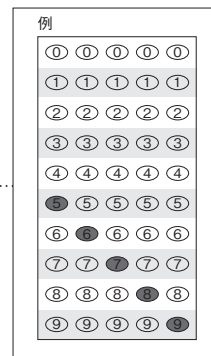
2級

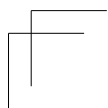
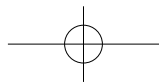
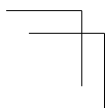
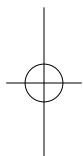
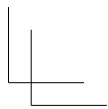
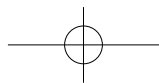
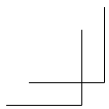
問題用紙

全100問

試験時間60分

1. 監督者の指示があるまで、この問題を開いてはいけません。
2. 試験時間は60分です。
3. 解答用紙の受験番号欄には、必ず受験番号の下5桁をマークしてください。
※受験番号が正しくマークされていない場合は採点されません。
例・受験番号が03-13-1-06-56789の場合
4. 試験時間中は受験票を机の上に置いてください。
5. マークはHB以上の濃い鉛筆、またはシャープペンシルで黒くぬりつぶしてください
(万年筆、ボールペンなどは使わないでください)。
6. 解答は別紙解答用紙の所定の欄に記入してください。
7. 解答欄には、各設問に対して1つだけ解答してください。
8. 誤ってマークした場合は、消しゴムで完全に消してからマークをしておいてください。
9. 解答用紙に消し残りを残さないでください。
採点時にマークを正常に読み取れない可能性があります。
10. 解答用紙を折ったり、破ったり、汚したりしないでください。
11. 問題の内容については質問できません。
印刷の不鮮明なところがあった場合は、手をあげて監督者に聞いてください。
12. 試験開始後は、試験が完全に終了するまで基本的に退出はできません。
やむを得ず途中退場する場合は挙手をして、監督者に申し出て下さい。
13. 不正行為をした場合、答案は無効となります。





Q.001

酒は醸造酒、蒸留酒、混成酒の3つに分類できるが、次のそれぞれの酒とその分類の組み合わせで間違っているものはどれか。1つ選べ。

- ①テキーラ（蒸留酒）
- ②梅酒（混成酒）
- ③カルヴァドス（醸造酒）
- ④ジン（蒸留酒）

Q.002

ウイスキーの原料として用いられないものはどれか。次の中から1つ選べ。

- ①ライ麦
- ②米
- ③洋ナシ
- ④小麦

Q.003

次の中で蒸留酒でないものはどれか。1つ選べ。

- ①泡盛
- ②ブランデー
- ③キルシュ
- ④シードル

Q.004

ウイスキーは木樽で熟成させることが必須の条件となっていて、木樽で熟成させることで琥珀色をおびてくる。このように樽で熟成させることで色がつく酒を何と呼ぶか。次の中から1つ選べ。

- ①ホワイトスピリッツ
- ②ニュースピリッツ
- ③ウッズスピリッツ
- ④ブラウンスピリッツ

Q.005

世界の5大ウイスキーとその種類の組み合わせで間違っているものはどれか。次の中から1つ選べ。

- ①アイリッシュ — ピュアポットスチルウイスキー
- ②カナディアン — ベースウイスキー
- ③ジャパニーズ — フレーバリングウイスキー
- ④スコッチ — グレーンウイスキー

Q.006

次の中でスコッチウイスキーに分類されないものはどれか。1つ選べ。

- ① バランタイン
- ② ウッドフォードリザーブ
- ③ ホワイト&マッカイ
- ④ グレンキンチー

Q.007

次の中でアイリッシュに分類されないものはどれか。1つ選べ。

- ① クラウンローヤル
- ② ブッシュミルズ
- ③ キルベガン
- ④ ジェムソン

Q.008

次の中でアメリカンウイスキーに分類されないものはどれか。1つ選べ。

- ① ブッシュパイロット
- ② ワイルドターキー
- ③ ジャックダニエル
- ④ ノブクリーク

Q.009

次の中でジャパニーズに分類されないものはどれか。1つ選べ。

- ① ボストンクラブ
- ② エンブレム
- ③ ゴールデンホース
- ④ セント・ジョージ

Q.010

大麦について述べた次の文章で正しいものはどれか。1つ選べ。

- ① 大麦は二条種と六条種の2つに大別されるが、スコッチのモルトウイスキーで使用されるのは主に六条大麦である。
- ② 大麦は小麦に比べてグルテン質が多く、そのためにアルコール原料以外に麦とろや麦茶などの原料にもなっている。
- ③ 二条種と比べて六条種は酵素力が強いいため、アメリカンなどでトウモロコシなどのデンプンの糖化剤として用いられる。
- ④ 大麦には播種時期によって春播きと秋播きの区別があるが、スコッチのモルトウイスキーに使われるのは全て秋播きの大麦である。

Q.011

1960年代後半に登場して、「スコットランド産大麦に革命をもたらした」と言われた品種は何か。次の中から1つ選べ。

- ①ベア種
- ②オプティック種
- ③マリスオッター種
- ④ゴールドンプロミス種

Q.012

アメリカのあるクラフトディスティラリーではNASAが「21世紀の宇宙食」として注目している穀物を使ってウイスキーを造っている。その穀物とは何か、次の中から1つ選べ。

- ①オーツ
- ②キビ
- ③ソバ
- ④キヌア

Q.013

発酵は酵母（イースト菌）がブドウ糖や麦芽糖などの糖分を食べて（資化して）アルコールと二酸化炭素に分解する作用のことである。この酵母の学名は何か。次の中から1つ選べ。

- ①サッカロミセス・セレビスシアエ
- ②サッカロミセス・サケイースト
- ③サッカロミセス・エールビスシアエ
- ④サッカロミセス・アクアヴィテ

Q.014

スコットランドについて述べた次の文章で正しいものはどれか。1つ選べ。

- ①面積は約7万9000km²、人口は約530万人で、日本でいうとちょうど北海道くらいの大きさ、人口といえることができる。
- ②イギリス（UK）の北3分の1を占める「国」で、首都は人口が最も多いグラスゴーである。
- ③国花はユリの花で、これは1263年のラーグスの戦いで国王アレクサンダー3世がユリの花を紋章に用いたためである。
- ④守護聖人はアイルランドと同じ聖パトリックで、聖パトリックはケルト教会を作った聖人として知られている。

Q.015

北海油田の基地として有名な東ハイランドの都市はどこか。次の中から1つ選べ。

- ①インバネス
- ②アバディーン
- ③ダンディー
- ④パース

Q.016

2014年9月18日にスコットランド独立の是非を問う国民投票が行われたが、結果は独立とならなかった。この時、独立賛成派は全体の何%くらいを占めていたか。次の中から1つ選べ。

- ①約15%
- ②約25%
- ③約35%
- ④約45%

Q.017

スコットランドがイングランドに併合されたのは西暦何年のことか。次の中から1つ選べ。

- ①1607年
- ②1707年
- ③1817年
- ④1857年

Q.018

スコッチウイスキーについて述べた次の文章で間違っているものはどれか。1つ選べ。

- ①スコッチはスコットランドの蒸留所で糖化・発酵・蒸留を行ったもので、最低3年間スコットランド国内の保税倉庫で熟成させなければならない。
- ②アルコールの蒸留上限度数は94.8%で、それ以下であれば何度で蒸留しても構わない。
- ③熟成には容量700ℓ以下のオーク樽を使わなければならない。
- ④ボトリングに際しては、アルコール度数調整のための水以外、一切のものを加えてはいけない。

Q.019

スコッチにはモルトウイスキーとグレーンウイスキーの2つがあるが、次の文章の中で正しいものはどれか。1つ選べ。

- ①モルトウイスキーは大麦を原料に単式蒸留釜で2回（例外的に3回）蒸留したもので、個性が強いことで知られる。
- ②グレーンウイスキーは穀物を原料に連続式蒸留機で蒸留したもののだが、この連続式蒸留機はもともと1853年にアンドリュウ・アッシュャーが考案したものである。
- ③グレーンウイスキーは大量に安く生産できるメリットがあるが、モルトウイスキーに比べて個性が弱いことから“サイレントスピリッツ”と呼ばれている。
- ④モルトウイスキーを造る蒸留所は現在スコットランドに約50カ所存在するが、どれ1つとして同じものがないのが特長である。

Q.020

製品としてみた場合、スコッチにはブレンデッドウイスキーとシングルモルト、シングルグレーン、ブレンデッドモルト、ブレンデッドグレーンの5つがあるが、ブレンデッドモルトは別の言い方もする。それは何か、次の中から1つ選べ。

- ①ヴァッテッドモルト
- ②シングルカスク
- ③カスクストレングス
- ④ミングリングモルト

Q.021

次のスコットランドの地図を見て、スカイ島がどれに当たるか、その番号を答えよ。



Q.022

次のスコットランドの地図を見て、アラン島がどれに当たるか、その番号を答えよ。



Q.023

インナーヘブリディーズ諸島の中で最南端に位置する島はどれか。1つ選べ。

- ①ハリス島
- ②アイラ島
- ③マル島
- ④スカイ島

Q.024

スコッチの生産地区分はハイランド、ローランド、スペイサイド、アイラ、アイランズ、キャンベルタウンの6つに分けるのが一般的だが、伝統的にハイランドとローランドを分ける境界線はどこどこを結ぶ線と定められてきたか。次の中から1つ選べ。

- ①グリーンノック— パース
- ②ダンディ— オーバン
- ③グリーンノック— アバディーン
- ④ダンディ— グリーンノック

Q.025

次の中でハイランドに分類されない蒸留所はどれか。1つ選べ。

- ①バルブレア
- ②クライヌリッシュ
- ③エドラダワー
- ④ブラッドノック

Q.026

次の中でスペイサイドに分類されない蒸留所はどれか。1つ選べ。

- ①モートラック
- ②バルヴェニー
- ③ストラスアイラ
- ④ロイヤルロッホナガー

Q.027

次の中でアイラモルトに分類されない蒸留所はどれか。1つ選べ。

- ①ドバモリー
- ②ブナハーブン
- ③ブルイックラディ
- ④キルホーマン

Q.028

アイラ島について説明した次の文章の中で正しいものはどれか。1つ選べ。

- ①アイラ島はヘブリディーズ諸島の最南端に位置し、面積は約634km²と、日本の淡路島よりひと回りほど大きい島である。
- ②アイラ島には現在稼働中の蒸留所が6ヵ所あるが、そのうちでもっとも新しいのがブルイックラディである。
- ③ボウモア蒸留所はアイラ島最古の蒸留所で、現在は日本のニッカウキスキーが所有している。
- ④アイラ島は全島の半分以上が厚いPEAT層に覆われていて、それがウイスキー造りを盛んにした要因の1つと考えられている。

Q.029

次の中でアイランズモルトに分類されない蒸留所はどれか。1つ選べ。

- ①スキヤパ
- ②タリスカー
- ③アイル・オブ・ジュラ
- ④ポートエレン

Q.030 次の中でローランドモルトに分類される蒸留所はどれか。1つ選べ。

- ①オーヘントツシャン
- ②グレンゴイン
- ③ディーンストーン
- ④ブレアアソール

Q.031 NHKの連続テレビ小説「マッサン」のモデルとなっているニッカウキスキーの創業者、竹鶴政孝が1920年に実習を受けたキャンベルタウンの蒸留所はどこか。次の中から1つ選べ。

- ①グレンガイル
- ②スプリングバンク
- ③ヘーゼルバーン
- ④グレンスコシア

Q.032 麦芽づくりのことを製麦というが、なぜ大麦を発芽させて麦芽として加工する必要があるのか。正しい理由を次の中から1つ選べ。

- ①大麦は殻が固く、そのままでは粉に挽けないから
- ②麦芽に加工することで、より付加価値がつくから
- ③大麦の種子に含まれるデンプンはそのままでは酵母が食べられないから
- ④大麦の種子に含まれるタンパク質は、そのままでは油分が多すぎるから

Q.033 大麦を水につける浸麦槽のことを英語で何というか。次の中から1つ選べ。

- ①マッシュタン
- ②スティーブ
- ③モルトビン
- ④ウォッシュバック

Q.034

麦芽はピートや無煙炭などを焚いてキルンで乾燥させるが、乾燥後の麦芽の水分含有率はどれくらいか。次の中から1つ選べ。

- ①約4.5%
- ②約8.5%
- ③約14.5%
- ④約18.5%

Q.035

粉碎麦芽にお湯を混合して糖化が行われるが、この際に加えるお湯は何℃くらいが適切とされているか。次の中から1つ選べ。

- ①約57℃
- ②約67℃
- ③約77℃
- ④約90℃

Q.036

スコッチの発酵について述べた次の文章で間違っているものはどれか。1つ選べ。

- ①麦汁は一度20℃前後まで冷却するが、これはそうしないと酵母が死んでしまうからである。
- ②スコッチでは蒸留酒酵母を使うところがほとんどで、ブリュワーズ酵母を使うところはなくなった。
- ③発酵槽のことをウォッシュバックといい、材質はアメリカから輸入したオレゴンパインやダグラスファーが主流である。
- ④発酵は48時間で終了し、ただちに蒸留の工程に移る。これは発酵後長く放置するとバクテリアが発生するためである。

Q.037

モルトウイスキーの蒸留はポットスチルという銅製の単式蒸留器で行うが、1回目の蒸留を行う初留釜を何というか。次の中から1つ選べ。

- ①ローワインスチル
- ②マッシュスチル
- ③フェイントスチル
- ④ウォッシュスチル

- Q.038** 2回目の蒸留ではヘッドとテールを分けて、ハートの部分だけをミドルカットするが、蒸留の最後の方に留出するテールは別名なんと呼ばれるか。次の中から1つ選べ。
- ①フォアショット
 - ②ファインスピリッツ
 - ③フェイント
 - ④バートエール

- Q.039** 水の沸点は1気圧の元では100℃だが、アルコールの沸点は何℃か。次の中から1つ選べ。
- ①約78.3℃
 - ②約87.3℃
 - ③約90.3℃
 - ④約94.8℃

- Q.040** スコッチの熟成に使われるのは9割以上がアメリカンホワイトオークのバーボン樽だが、ホワイトオークの学名として正しいものはどれか。次の中から1つ選べ。
- ①クエルクス・アルバ
 - ②クエルクス・ロブール
 - ③クエルクス・モンゴリカ
 - ④クエルクス・ペトラエア

- Q.041** シェリーはスペインで造られる酒精強化ワインのことでいくつかの種類があるが、次の中でシェリーでないものはどれか。1つ選べ。
- ①オロロソ
 - ②ペドロヒメネス
 - ③フィノ
 - ④サンテリア

Q.042

スプリングバンクは麦芽自給率100%を誇るが、麦芽のピート仕様や蒸留方法を変えてスプリングバンクとヘーゼルバーン、そしてもう1つのモルトウイスキーを造っている。それは何か。次の中から1つ選べ。

- ① グレンガイル
- ② ケイデンヘッド
- ③ グレンスコシア
- ④ ロングロウ

Q.043

ローランドで現在3回蒸留を行っている蒸留所はどこか。次の中から1つ選べ。

- ① オーヘントツシャン
- ② ローズバンク
- ③ グレンキンチー
- ④ ブラッドノック

Q.044

日本のサントリーが所有しているモリソン・ボウモア社の3つの蒸留所のうち、ハイランドに所在する蒸留所はどこか。次の中から1つ選べ。

- ① トマーティン
- ② ベンネヴィス
- ③ エドラダワー
- ④ グレンギリ

Q.045

ジュラ島北端のバーンヒルコテージで小説「1984」を書いた作家は誰か。次の中から選べ。

- ① サー・ウォルター・スコット
- ② コンプトン・マッケンジー
- ③ ロバート・バーンズ
- ④ ジョージ・オーウェル

Q.046

オークニー諸島のメインランド島にあるハイランドパーク蒸留所はスコットランド最北の蒸留所として知られるが、その緯度は北緯どれくらいか。次の中から選べ。

- ①約49度
- ②約59度
- ③約64度
- ④約69度

Q.047

スコッチ最大のディアジオ社が所有する蒸留所で、アイラ島最大の生産能力を誇る蒸留所はどこか。1つ選べ。

- ①ラガヴァーリン
- ②ボウモア
- ③カリラ
- ④ラフロイグ

Q.048

アイラ島で伝統的なフロアモルティングを行っている蒸留所はどこか。次の中から1つ選べ。

- ①ラフロイグ
- ②アードベッグ
- ③カリラ
- ④ラガヴァーリン

Q.049

ブルイックラディ蒸留所も麦芽のピート仕様を変えていくつかのブランドをつくっている。それはブルイックラディ、オクトモアと、もう1つは何か。次の中から選べ。

- ①ポートエレン
- ②ポートアスケイグ
- ③ポートナハイブン
- ④ポートシャーロット

Q.050

スコッチのシングルモルトで年間販売量（2013年）が多いものを順番に並べるとどれが正しいか。1つ選べ。

- ① グレンフィディック — マッカラン — ザ・グレンリベット
- ② マッカラン — グレンフィディック — ザ・グレンリベット
- ③ グレンフィディック — ザ・グレンリベット — マッカラン
- ④ グレンフィディック — グレンモーレンジ — ザ・グレンリベット

Q.051

旧UD社（現ディアジオ社）が1988年に発売した「クラシックモルト」で、スペイサイドの代表として選ばれたのはどこか。次の中から1つ選べ。

- ① グレンファークラス
- ② マッカラン
- ③ モートラック
- ④ クラガンモア

Q.052

1824年に政府公認第1号となったザ・グレンリベット蒸留所の創業者はだれか。次の中から選べ。

- ① ジョン・スミス
- ② ジョージ・スミス
- ③ ウィリアム・マセソン
- ④ ジョージ・グラント

Q.053

グレンフィディックの姉妹蒸留所で、今でもフロアモルティングを行っているスペイサイドの蒸留所はどこか。次の中から1つ選べ。

- ① バルヴェニー
- ② キニンヴィ
- ③ グレンダラン
- ④ ダフタウン

Q.054

ブレンドドスコッチ、「シーバスリーガル」のキーモルトとなっているスペイサイドの蒸留所はどこか。次の中から1つ選べ。

- ① オーバン
- ② スキャパ
- ③ ストラスアイラ
- ④ グレンゴイン

Q.055

ブレンドスコッチ、「バルンタイン」のキーモルトとなっているスペイサイドの蒸留所はどこか。次の中から1つ選べ。

- ①クラガンモア
- ②プルトニー
- ③バルブレア
- ④ミルトンダフ

Q.056

竹鶴政孝が1919年4月に1週間実習を受けたのはロングモーン蒸留所だが、現在この蒸留所はどこかの会社が所有しているか。次の中から1つ選べ。

- ①ディアジオ
- ②アサヒビール
- ③ペルノリカール
- ④インバーハウス

Q.057

スコットランドで一番背が高いポットスチルを使っていることでも知られる蒸留所で、「ウッドフィニッシュ」のパイオニアとして知られる蒸留所はどこか。次の中から1つ選べ。

- ①アイル・オブ・ジュラ
- ②グレンモーレンジ
- ③グレンキンチー
- ④マッカラン

Q.058

ブレアアソールがあるピトロホリーの町は保養地として知られたが、かつてこの町のダンダラックハウスに滞在した日本の有名な作家は誰か。次の中から選べ。

- ①森鷗外
- ②幸田露伴
- ③村上春樹
- ④夏目漱石

Q.059

グリーンウイスキーの蒸留所とその所有者の組み合わせで間違っているものはどれか。次の中から1つ選べ。

- ①キャメロンブリッジ — ディアジオ
- ②ストラスクライド — インバーハウス
- ③ガーヴァン — ウィリアム・グラント&サンズ
- ④インバーゴードン — エンペラドール

Q.060

グリーンウイスキーは巨大な連続式蒸留機でつくるのが一般的だが、この蒸留機を発明、実用化し、1831年に特許を取った人物は誰か。次の中から1人選べ。

- ①アンドリュウ・アッシャー
- ②ロバート・スタイン
- ③イーニマス・コフィー
- ④ジョン・ヘイグ

Q.061

ブレンドスコッチでアイラ島のすべてのモルト原酒をブレンドしていたのは、何というブランドか。次の中から1つ選べ。

- ①ブルーハンガー
- ②アイル・オブ・アイラ
- ③ブラックボトル
- ④シーバスリーガル

Q.062

ミズナラ樽で後熟を施した原酒をブレンドしたことで話題となったブレンドスコッチは何か。次の中から1つ選べ。

- ①シーバスリーガル
- ②カティサーク
- ③モンキーショルダー
- ④ホワイトホース

Q.063

かつてジョニーウォーカーと人気を2分したブレンドスコッチの「J&B」のJとBは何のイニシャルか。次の中から1つ選べ。

- ①ジョンとベリー
- ②ジェームズとボンド
- ③ジャスティリーニとブルック
- ④ヤコブとブルース

Q.064

「ロイヤルサルート」はある国王の戴冠式の時に鳴らされた21発の王礼砲にちなんでネーミングされたが、その国王とは誰か。次の中から選べ。

- ①チャールズ2世
- ②ヘンリー8世
- ③エリザベス2世
- ④ジェームズ6世

Q.065

ボトラーズのシグナトリー社が所有しているハイランドの蒸留所はどこか。次の中から1つ選べ。

- ①グレンゴイン
- ②ベンローマック
- ③エドラダワー
- ④グレンカダム

Q.066

スコッチが初めて文献に登場したのは西暦何年のことか。次の中から1つ選べ。

- ①1294年
- ②1394年
- ③1494年
- ④1594年

Q.067

スコットランドのクリーフ出身の俳優で「トレインスポッティング」「天使と悪魔」などに出演した有名な俳優は誰か。次の中から選べ。

- ①ショーン・コネリー
- ②イアン・チャールソン
- ③ダニエル・クレイグ
- ④ユアン・マクレガー

Q.068

バーボンウイスキーの故郷ケンタッキー州のルイヴィルとアイルランドのダブリン、スコットランドのエジンバラの緯度を高い順に並べるとどれが正しいか。次の中から1つ選べ。

- ①ルイヴィル、エジンバラ、ダブリン
- ②エジンバラ、ルイヴィル、ダブリン
- ③ダブリン、エジンバラ、ルイヴィル
- ④エジンバラ、ダブリン、ルイヴィル

Q.069

バーボンウイスキーの主原料(51%以上使用)は何か。次の中から1つ選べ。

- ①トウモロコシ
- ②ライ麦
- ③大麦麦芽
- ④小麦

Q.070

バーボンウイスキーの熟成に使用される樽について述べた次の文章で正しいものはどれか。1つ選べ。

- ①バレルと呼ばれる180~200ℓの樽で、内側を強く焦がした新樽か、2空きまでの樽を使わないといけない。
- ②サイズはバレル以外も使用可能で、スコッチ同様シェリーの空き樽やオーク以外の材も使用できる。
- ③バレルエントリーは140プルーフ(70%)以下と定められている。
- ④内側を焦がしたオークの新樽に125プルーフ(62.5%)以下で詰めなければいけない。

Q.071

バーボンウイスキーで、2年以上熟成させたものを何と呼ぶか。次の中から1つ選べ。

- ①プルーフバーボン
- ②ボンデッドバーボン
- ③ストレートバーボン
- ④ダブルバーボン

Q.072 アメリカの独立宣言はいつのことか。次の中から1つ選べ。

- ①1676年
- ②1706年
- ③1776年
- ④1814年

Q.073 アメリカの禁酒法は何年に始まったか。次の中から1つ選べ。

- ①1910年
- ②1920年
- ③1930年
- ④1944年

Q.074 禁酒法時代に横行した「もぐり酒場」のことを何といったか。次の中から1つ選べ。

- ①ブートレガー
- ②ムーンシャイン
- ③スピークイージー
- ④アンダーグラウンド

Q.075 アメリカの初代大統領で、1797年にヴァージニア州のマウントバーノンにウイスキー蒸留所をつくったのはだれか。次の中から選べ。

- ①エイブラハム・リンカーン
- ②トーマス・ジェファーソン
- ③ベンジャミン・フランクリン
- ④ジョージ・ワシントン

Q.076 トウモロコシはデントコーン、フリントコーン、ポップコーン、スイートコーンなどの種類があるが、この中でバーボンウイスキーの主原料となるのはどれか。1つ選べ。

- ①デントコーン
- ②フリントコーン
- ③ポップコーン
- ④スイートコーン

- Q.077** バーボンウイスキーの蒸留に使われる連続式蒸留機のことを何というか。次の中から1つ選べ。
- ①ローワインスチル
 - ②スピリッツスチル
 - ③ビアスチル
 - ④ハイワインスチル

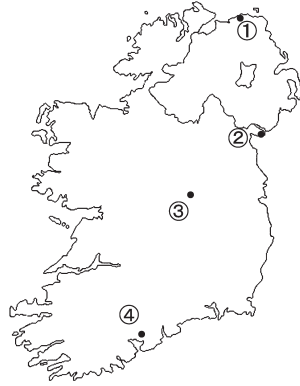
- Q.078** バーボンでは珍しいポットスチルによる3回蒸留を行っている蒸留所はどこか。次の中から1つ選べ。
- ①メーカーズマーク
 - ②ワイルドターキー
 - ③ジャックダニエル
 - ④ウッドフォードリザーブ

- Q.079** 次の中でバーボンウイスキーでないものはどれか。1つ選べ。
- ①エヴァン・ウィリアムズ
 - ②ヘブンヒル
 - ③カネマラ
 - ④エンシャントエイジ

- Q.080** スコッチの「ジョニーウォーカー」に次いで現在世界第2位(2013年)の売上げを誇るアメリカンウイスキーは何か。次の中から1つ選べ。
- ①ジムビーム
 - ②クラウンローヤル
 - ③ジャックダニエル
 - ④ワイルドターキー

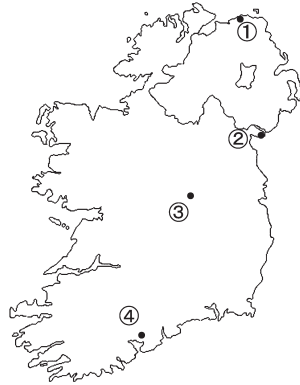
Q.081

次のアイルランドの地図を見て、ブッシュミルズ蒸留所がどれに当たるか、その番号を選べ。



Q.082

次のアイルランドの地図を見て、ミドルトン蒸留所がどれに当たるか、その番号を選べ。



Q.083

ビームサントリー社が所有するアイルランドの蒸留所はどこか。次の中から1つ選べ。

- ①ブッシュミルズ
- ②タラモアデュー
- ③クーリー
- ④アードモア

Q.084 ミドルトン蒸留所は現在ペルノリカル社が所有しているが、次の中でミドルトンがつくっていないブランドは何か。1つ選べ。

- ①ジェムソン
- ②パワーズ
- ③レッドブレスト
- ④ターコネル

Q.085 次の中でカナディアンウイスキーでないものはどれか。1つ選べ。

- ①カナディアンクラブ
- ②フォーティクリーク
- ③ブラックベルベット
- ④ブラントン

Q.086 グレンノラ蒸留所はカナダでは珍しいポットスチルによる2回蒸留を行っているが、このグレンノラ蒸留所があるのは何州か。次の中から1つ選べ。

- ①マニトバ州
- ②オンタリオ州
- ③ノヴァスコシア州
- ④ケベック州

Q.087 日本の蒸留所を、その創業年の古いものから順に並べるとどれが正しいか。1つ選べ。

- ①山崎 — 富士御殿場 — 余市
- ②余市 — 山崎 — 白州
- ③軽井沢 — 余市 — 白州
- ④山崎 — 余市 — 白州

Q.088 蒸留所とそれが所在する府県の組み合わせで間違っているものはどれか。1つ選べ。

- ①山崎 (大阪府)
- ②宮城峡 (宮城県)
- ③マルス (山梨県)
- ④秩父 (埼玉県)

Q.089 1929年に発売された日本初の本格ウイスキーは何か。次の中から1つ選べ。

- ①ニッカウヰスキー
- ②サントリー白札
- ③サントリーオールド
- ④ブラックニッカ

Q.090 ニッカの創業時の名称は「大日本果汁株式会社」というものだったが、これはウイスキー製造前にあるものを製造販売していたことに由来する。そのあるものとは何か。次の中から1つ選べ。

- ①ミカンジュース
- ②リンゴジュース
- ③メロンジュース
- ④ブドウジュース

Q.091 ニッカの創業者、竹鶴政孝がスコットランド留学時に勤めていた大阪住吉の酒造会社は何という会社か。次の中から1つ選べ。

- ①住吉酒造
- ②寿屋
- ③神谷酒造
- ④摂津酒造

Q.092 NHKの連続テレビ小説「マッサン」の中で西川きよしが演じた住吉酒造の田中大作は誰をモデルにしたものか。次の中から1つ選べ。

- ①佐治敬三
- ②阿部喜兵衛
- ③岩井喜一郎
- ④鳥井信治郎

Q.093 ウイスキーの綴りには「whisky」と「whiskey」の2つがあるが、次の中で「whiskey」を用いているのはどれか。1つ選べ。

- ①カティサーク
- ②マッカラン
- ③ジムビーム
- ④メーカーズマーク

Q.094 ウイスキーの飲み方のひとつで、ウイスキーと同量の水を加えて飲む方法を何というか。次の中から1つ選べ。

- ①ハイボール
- ②ロック
- ③トワイスアップ
- ④トルネード

Q.095 スコッチのシングルモルトはストレートで飲むのが基本だといわれるが、ストレートと同じ意味で使われる言葉は何か。次の中から1つ選べ。

- ①ニート
- ②ダブル
- ③スティ
- ④カスクストレングス

Q.096 ロンドンのサボイホテルで生まれたカクテルで、別名“スコッチマンハッタン”と呼ばれるカクテルは何か。次の中から1つ選べ。

- ①ラスティネイル
- ②バノックバーン
- ③オールドアライアンス
- ④ロブロイ

Q.097 毎年5月に開催されるケンタッキーダービーのオフィシャルドリンクで、アメリカを代表するカクテルといえば何か。次の中から1つ選べ。

- ①マンハッタン
- ②ニューヨーク
- ③ミントジュレップ
- ④ダービーコリンズ

Q.098

世界中のあらゆるウイスキー4700種以上をテイスティングし、それを100点満点で評価しているのが「Whisky Bible」という本だが、この本の著者で有名なウイスキー評論家はだれか。次の中から1人選べ。

- ① マイケル・ジャクソン
- ② デイブ・ブルーム
- ③ ジム・マーレイ
- ④ アルフレッド・バーナード

Q.099

日本で唯一のウイスキー専門誌で、スコッチ文化研究所代表の土屋守が編集長をつとめている隔月刊の雑誌は何か。次の中から1つ選べ。

- ① 「Whisky Magazine」
- ② 「Whisky Advocate」
- ③ 「Whisky Fan」
- ④ 「Whisky World」

Q.100

次の中で土屋守の著書でないものはどれか。1つ選べ。

- ① 「ウイスキーは日本の酒である」
- ② 「シングルモルトウイスキー大全」
- ③ 「竹鶴政孝とウイスキー」
- ④ 「ウイスキー通」

第1回ウイスキー検定2級 正答一覧

No	正解	No	正解	No	正解	No	正解
1	3	26	4	51	4	76	1
2	3	27	1	52	2	77	3
3	4	28	1	53	1	78	4
4	4	29	4	54	3	79	3
5	3	30	1	55	4	80	3
6	2	31	3	56	3	81	1
7	1	32	3	57	2	82	4
8	1	33	2	58	4	83	3
9	4	34	1	59	2	84	4
10	3	35	2	60	3	85	4
11	4	36	4	61	3	86	3
12	4	37	4	62	1	87	4
13	1	38	3	63	3	88	3
14	1	39	1	64	3	89	2
15	2	40	1	65	3	90	2
16	4	41	4	66	3	91	4
17	2	42	4	67	4	92	2
18	4	43	1	68	4	93	3
19	3	44	4	69	1	94	3
20	1	45	4	70	4	95	1
21	4	46	2	71	3	96	4
22	2	47	3	72	3	97	3
23	2	48	1	73	2	98	3
24	4	49	4	74	3	99	4
25	4	50	3	75	4	100	1